

伊勢の宿 千の杜・斎王の宮は、 毎年好評の「自然のホテル観賞ができる無料ツアー」を 6月1日から開始します。

**伊勢志摩国立公園内の「千の杜」から宿のバスで数分
幻想的なホテル観賞が体験できる!!**

伊勢かぐらばリゾート「千の杜」と「斎王の宮」(三重県伊勢市佐八町)は“旅館から自然のホテルを見に行こう!【無料ツアー付】”を6月1日(水)から6月末(※予定)まで提供します。

千の杜・斎王の宮は、伊勢志摩国立公園内に64,000坪を有し、全国一級河川の水質状況1位といわれる宮川が、車で数分の場所にあるなど、自然の緑に囲まれた環境にあります。この時期には、敷地内でもまれにホテルが見られますが、宿から数分のところにホテルを見る事ができるスポットが数箇所あります。過去7年実施した自然のホテルを見に行く無料ツアーは大変好評で、本年もたくさんの問い合わせをいただいている為、宿泊プランとして提供を開始します。

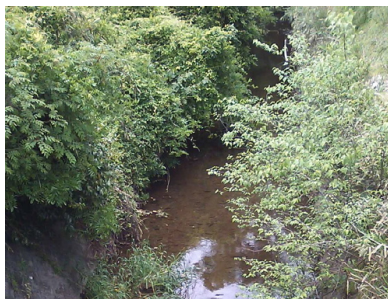
◆**旅館から自然のホテルを見に行こう!【無料ツアー付】の宿泊プラン**(平日1室2名ご利用時の1名様料金)

- ・千の杜: ¥13,000~1泊2食付サ込・税別(和室、アウトバス)
- ・斎王の宮 ¥28,000~1泊2食付サ込・税別(露天風呂付き和洋室)

※夕食後、20:30分に当館を出発し、合計所要時間45分ぐらいでございます。

※雨天の場合は中止となります。

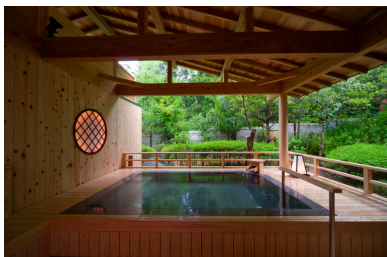
※ホテルがご覧いただけないこともあるかもしれませんが自然のままでございますのでご了承くださいませ。



ホテル観賞予定地

■ 伊勢かぐらばリゾート「千の杜」の概要

- ・客室/61室、内訳:和洋室2室(内1室露天風呂付)、和室54室(内11室露天風呂付) ツイン2室、シングル(ダブルベッド)3室、収容人数/217名
- ・パブリックスペース:大・小宴会場、会議室、カラオケルーム、麻雀ルーム、貸し切り露天風呂、レストラン、体育館、流水プール、フットサル場、野球場、児童公園、ゲートボール・グラウンドゴルフ場
- ・URL: <http://www.sennomori.com/index.html>



■ 「斎王の宮」の概要

- ・客室:全28室、全室天蓋ベッド&露天風呂&マッサージソファ付客室、収容人数/112名
- ・パブリックスペース:レストラン2カ所(ダイニングレストラン、炭火焼きレストラン)、
- ・ムーンパールスパ、岩盤浴、ロビーラウンジ、ライブラリー、駐車場
- ・URL: <http://www.saionomiya.com/>



■この件に関するお問い合わせは■

海栄RYOKANS 広報企画室 村井 淳/TEL:090-3251-5542 murai@kaiei-ryokans.com
<http://www.kaiei-ryokans.com/>